

CONSTRUISEZ AVEC NOUS LA FUTURE PHASE DU PROGRAMME SCIENTIFIQUE SEINE-AVAL !

Depuis 30 ans, notre programme scientifique accompagne les acteurs pour relever les défis environnementaux de l'estuaire de la Seine.

HORIZON 2027
une nouvelle programmation
se prépare...

**Vous êtes chercheur,
aménageur,
gestionnaire de l'environnement,
acteur économique,
votre avis nous intéresse !**

*Idées de recherche scientifique,
besoins de connaissances,
envies de collaborer,
projets à connecter.*

Manifestez-vous maintenant !

Echéance : 31 mars 2025



2025

Consultation élargie

2026

Rédaction des orientations
du programme

Lancement des appels à projets

2027

Démarrage
des premiers projets

VOS QUESTIONNEMENTS, VOS IDÉES REJOIGNENT NOS THÉMATIQUES D'INTÉRÊT ?

ÉTAT DE SANTÉ
DES ÉCOSYSTÈMES



INONDATIONS



QUALITÉ DE L'EAU
ET DES SÉDIMENTS



CHANGEMENT
CLIMATIQUE



SUIVRE
COMPRENDRE
ANTICIPER
ACCOMPAGNER

HYDROLOGIE
DYNAMIQUE SÉDIMENTAIRE



RESTAURATION
DES MILIEUX ESTUARIENS



SUIVRE & COMPRENDRE

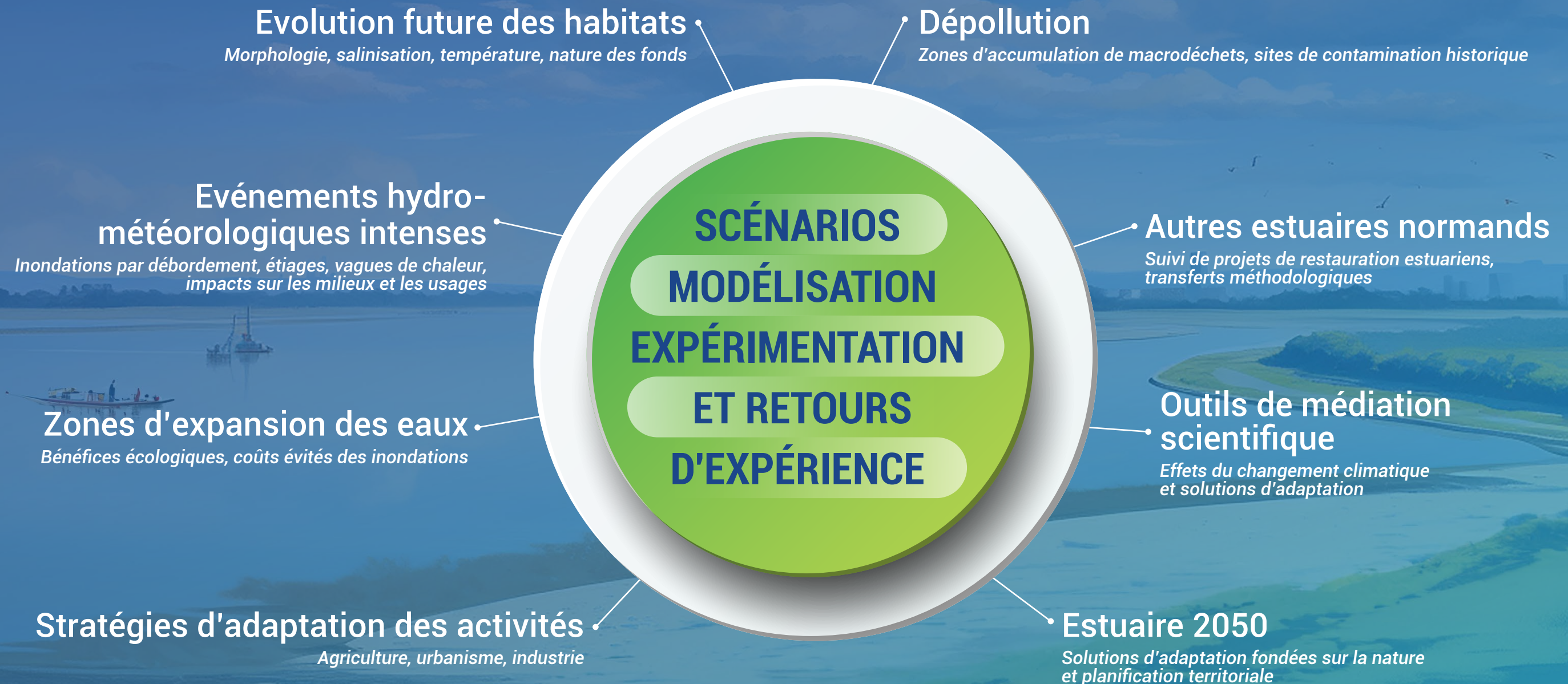
Améliorer et pérenniser les stratégies de suivi et préciser le diagnostic environnemental de l'estuaire



Un autre sujet vous semble important pour l'estuaire ? Contactez-nous.

ANTICIPER & ACCOMPAGNER

Se projeter dans l'estuaire de demain et construire les solutions de restauration et d'adaptation



Un autre sujet vous semble important pour l'estuaire ? Contactez-nous.

CONSTRUISEZ AVEC NOUS LA FUTURE PHASE DU PROGRAMME SCIENTIFIQUE SEINE-AVAL !

Des idées de recherche scientifique ?
Des besoins de connaissances ?
Des envies de collaboration ?
Des projets à connecter ?

Plus
d'informations
sur notre site
www.seine-aval.fr

Un click et un message :
nous sommes à votre écoute !
consultationSA8@seine-aval.fr



Manifestez-vous maintenant !

Echéance : 31 mars 2025

